



TIPPING+

Enabling Positive Tipping Points towards clean-energy transitions in Coal and Carbon Intensive Regions

Nelle *coal and carbon intensive regions* (CCIR - regioni carbonifere ed ad alta intensità di consumo di fonti fossili), le strategie dell'UE in materia di clima e sviluppo sostenibile identificano tra le priorità una transizione energetica verso fonti pulite. La transizione energetica contribuisce a garantire la creazione di posti di lavoro di qualità e dignitosi nel lungo periodo. La pandemia di COVID ha accelerato la necessità di conoscenze scientificamente fondate su come attuare trasformazioni profonde e deliberate nei sistemi socio-ecologici. Tuttavia, poco si sa sul perché, come e quando nei sistemi socio-energetici si verifichino cambiamenti radicali e irreversibili, innescati da eventi apparentemente piccoli, i cosiddetti *tipping points*.

Objectives

TIPPING+ permetterà di comprendere meglio, dal punto di vista scientifico e pratico, perché e in quali condizioni i sistemi delle CCIR si orientano verso traiettorie di sviluppo a basse emissioni di carbonio e ad energia pulita o, al contrario, vanno nella direzione opposta con tutte le relative implicazioni socio-ecologiche negative. In particolare TIPPING+ si occuperà di:

- **Esaminare** il concetto critico di *Social-Ecological Tipping Points* (SETPs) per comprendere e sostenere transizioni energetiche pulite in oltre 20 *Coal and Carbon Intensive Regions* (CCIRs) del mondo.
- **Identificare** dei veri e propri interventi di cambiamento radicale volti a:
 1. sostenere dei SETPs positivi attraverso policies trasformatrice e/o 2. evitare esiti catastrofici nelle CCIR causati dal superamento di soglie socio-economiche e derivati ad es. dalla inazione o dalla crescita di populismo e atteggiamenti anti-democratici.
- **Raccogliere** *visioni e narrative condivise* e le relative *capacità trasformatrice, al fine di generare strategie, soluzioni e innovazioni socio-tecniche* che possano condurre alla trasformazione sistemica nelle CCIRs, verso un futuro energetico pulito e a basso consumo fossile.



Contatto email
contact@tipping-plus.eu

Sito web:
 www.tipping-plus.eu

Coordinatore : Global Climate Forum
Email: tippingplus@globalclimateforum.org

Unisciti a noi:



Seguici:



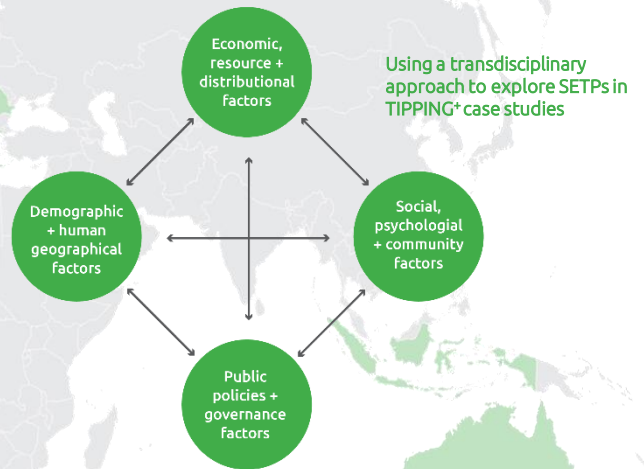
Approach

TIPPING+ riunisce un team internazionale transdisciplinare di scienziati che lavorano a stretto contatto con professionisti e organizzazioni della società civile per comprendere e favorire l'emergere di SETP positivi nelle CCIR. Tra le varie dimensioni esaminate, TIPPING+ considera:

- Geografia umana e fattori geografici
- Fattori culturali, comunitari e psicologici
- Fattori di politica pubblica e di governance, compresi quelli relativi all'impatto del populismo sulle politiche climatiche ed energetiche.
- Tendenze economiche, tra cui la creazione/distruzione di posti di lavoro e i cambiamenti distributivi nel welfare

Case Studies

Il progetto condurrà una analisi sistematica e comparative di casi di studio in almeno venti Coal and Carbon Intensive Regions in diverse aree del mondo.



Partners

